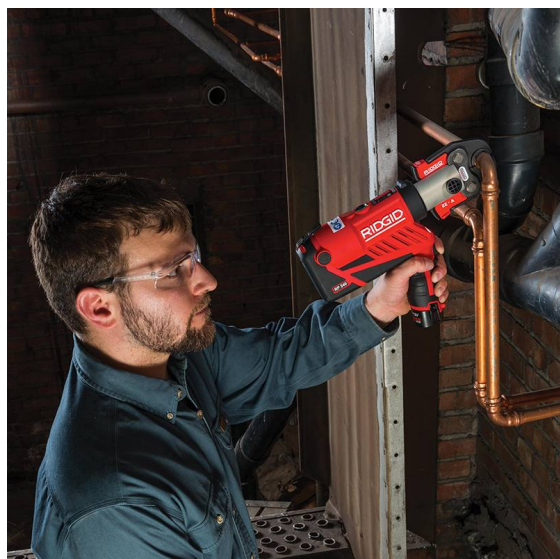


## Электрогидравлические пресс-пистолеты (серия 24 кН "Компакт", для труб диаметром от 12 до 35 мм)



Компактный электрогидравлический обжимной инструмент с питанием от аккумуляторной батареи.

Предназначен для пресс соединений современных широко используемых систем обжимных фитингов на металлических, многослойных и пластмассовых трубах. Простой в работе инструмент создает усилие обжима 24 кН для труб диаметром от 12 до 35 мм в зависимости от системы. Мощный электродвигатель с микропроцессорным управлением обеспечивает соответствующие рабочие циклы обжима. Компактная, эргономичная, хорошо уравновешенная конструкция обеспечивает доступ инструмента в самые узкие места. Полностью автоматический электронный контроль предохранительного замка обжимающей насадки. Благодаря компактному дизайну, легкому весу этот пресс инструмент идеален для работы в стесненных условиях либо при необходимости работать одной рукой.

Модель №	Напряжение, В	Комплектация	Вес, кг
<a href="#">RP-240</a>	12,0 В	<a href="#">_без пресс-клещей_</a>	10,8
<a href="#">RP-240</a>	12,0 В	<a href="#">V15, V22, V28</a>	13,9
<a href="#">RP-240</a>	12,0 В	<a href="#">V14, V16, V22</a>	13,9
<a href="#">RP-240</a>	12,0 В	<a href="#">V16, V22, V28</a>	13,9
<a href="#">RP-240</a>	12,0 В	<a href="#">TH16, TH20, TH26</a>	14,0
<a href="#">RP-240</a>	12,0 В	<a href="#">U16, U20, U25</a>	14,1
<a href="#">RP-240</a>	12,0 В	<a href="#">RF16, RF20, RF25</a>	14,0

Модель №	Напряжение, В	Комплектация	Вес, кг
<a href="#">RP-241</a>	12,0 В	<a href="#">без пресс-клещей</a>	10,8
<a href="#">RP-241</a>	12,0 В	<a href="#">V15, V22, V28</a>	13,9
<a href="#">RP-241</a>	12,0 В	<a href="#">V14, V16, V22</a>	13,9
<a href="#">RP-241</a>	12,0 В	<a href="#">V16, V22, V28</a>	13,9

<a href="#">RP-241</a>	12,0 В	<a href="#">TH16, TH20, TH26</a>	14,0
<a href="#">RP-241</a>	12,0 В	<a href="#">U16, U20, U25</a>	14,1
<a href="#">RP-241</a>	12,0 В	<a href="#">RF16, RF20, RF25</a>	14,0

Модель